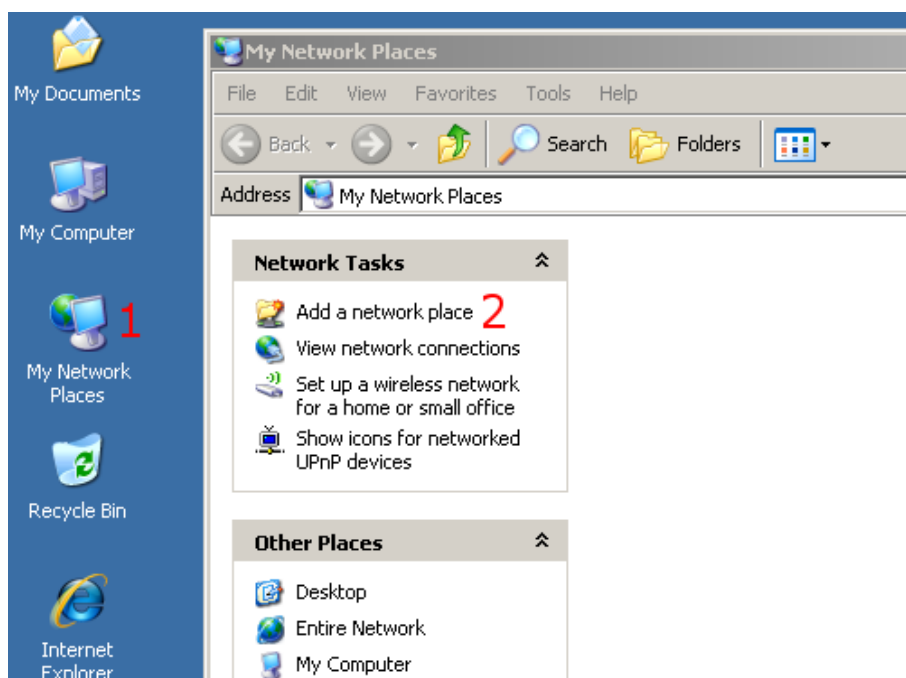


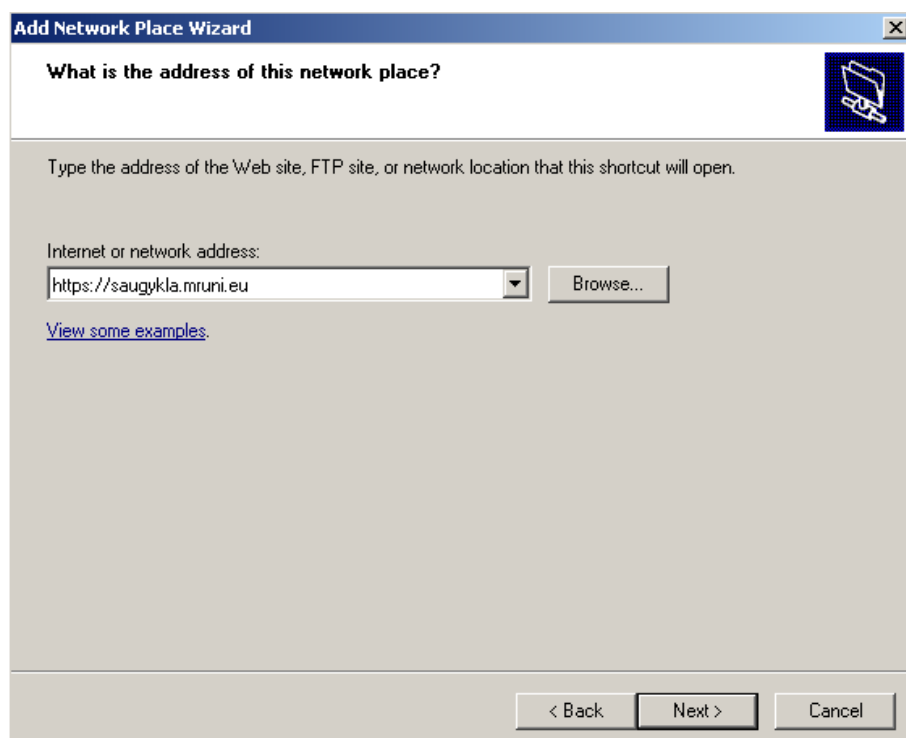
Prisijungimo prie tinklinių katalogų per „saugykla.mruni.eu“ instrukcija

Prisijungimas iš operacinės sistemos Windows XP

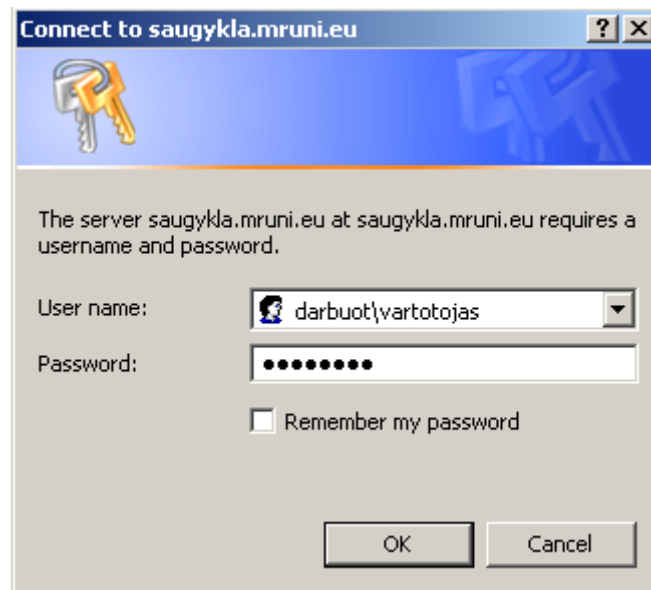
1. Atidarykite „My Network Places“
2. „My Network Places“ lange spauskite „Add a network place“



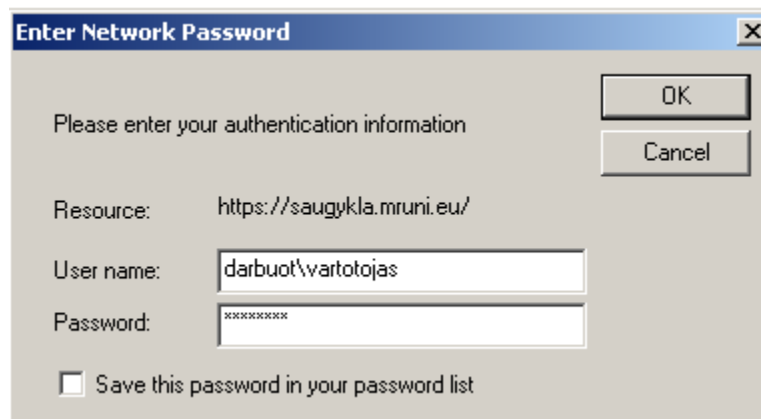
3. Atsidariusiame „Add Network Place Wizard“ lange spauskite „Next“
4. Sąraše „Service providers“ pasirinkite „Choose another network location“ ir spauskite „Next“
5. Laukelyje „Internet or network address“ įveskite: <https://saugykla.mruni.eu> ir spauskite „Next“



6. Atsidariusiame „Connect to saugykla.mruni.eu“ lange įveskite savo prisijungimo vardą (prieš vardą būtina pridėti: darbuot\), slaptažodį ir spauskite „OK“



7. Lange „What do you want to name this place?“ spauskite „Next“
8. Lange „Completing the Add Network Place Wizard“ spauskite „Finish“
9. Pasirodžiusiame „Enter Network Password“ lange pakartokite savo prisijungimo duomenis ir spauskite „OK“



10. „My Network Places“ lange matysite prisijungimą prie tinklinių katalogų
11. Sekantį kartą norėdami prisijungti, atsidarykite „My Network Places“, du kartus paspauskite ant prisijungimo „saugykla.mruni.eu“ ir įveskite savo vartotojo vardą slaptažodį