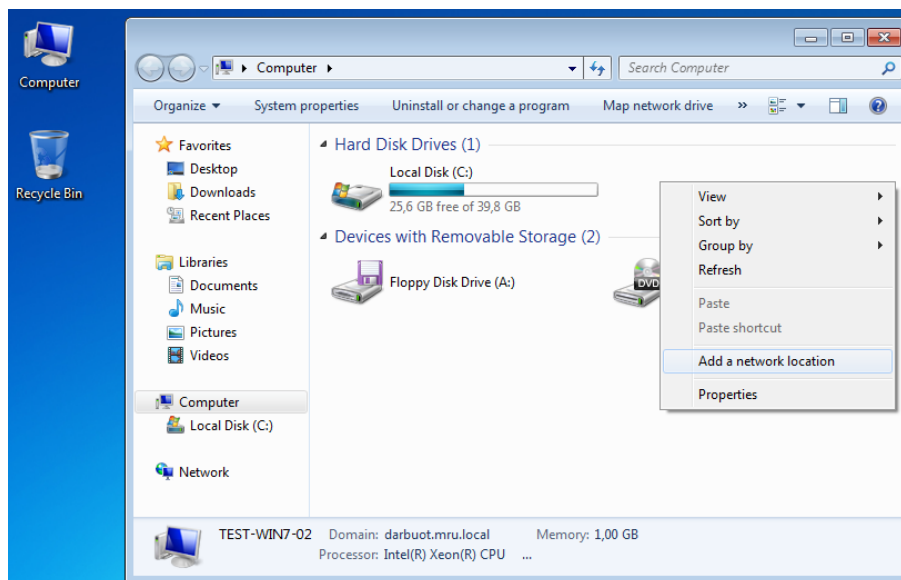


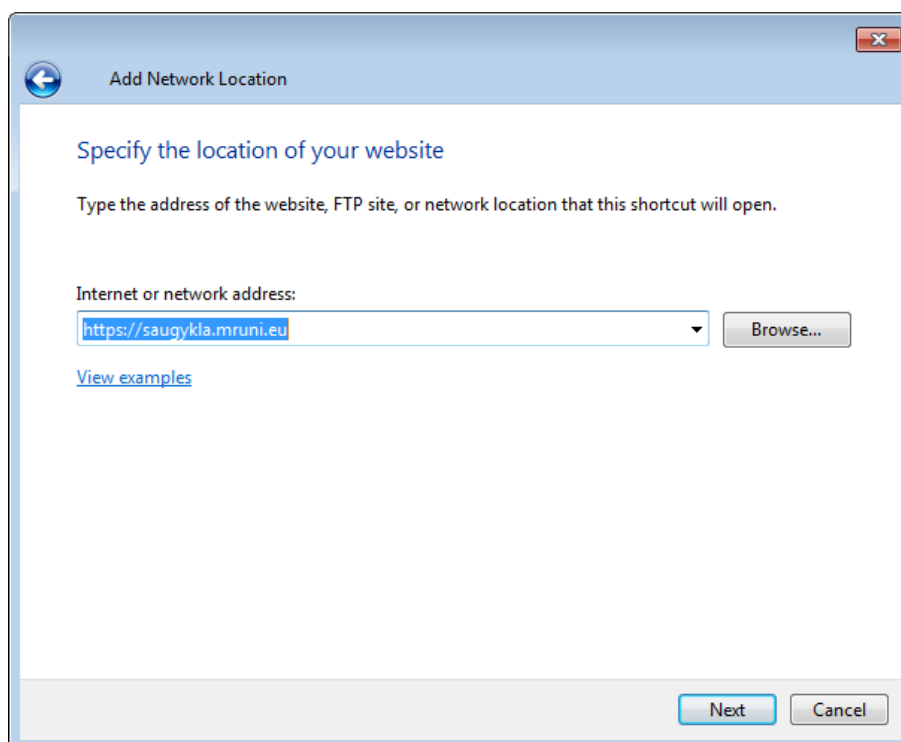
Prisijungimo prie tinklinių katalogų per „saugykla.mruni.eu“ instrukcija

Prisijungimas iš operacinės sistemos Windows 7

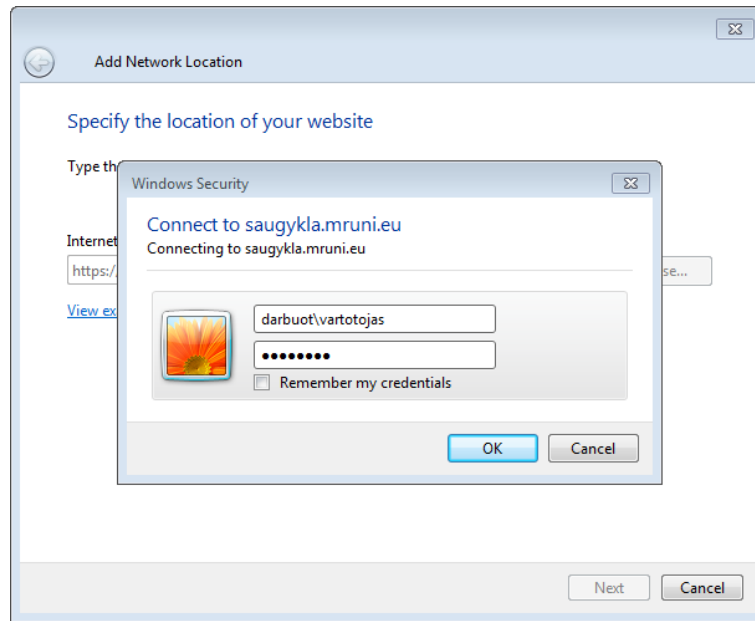
1. Atidarykite „Computer“
2. „Computer“ lange, tuščioje vietoje spauskite dešinį pelės klavišą ir pasirodžiusioje lentelėje pasirinkite „Add a network location“



3. Lange „Welcome to the Add Network Location Wizard“ spauskite „Next“
4. Lange „Where do you want to create this network location?“ pasirinkite „Choose a custom network location“ ir spauskite „Next“
5. Laukelyje „Internet or network address“ įveskite: <https://saugykla.mruni.eu> ir spauskite „Next“



6. Lango „Connect to saugykla.mruni.eu“ įveskite savo prisijungimo vardą (prieš vardą būtina pridėti: darbuot\), slaptažodį ir spauskite „OK“



7. Laukelyje „Type a name for this network location“ galite palikti numatytą pavadinimą „saugykla.mruni.eu“ ir spauskite „Next“
8. Lango „Completing the Add Network Location Wizard“ spauskite „Finish“
9. „Computer“ lange susikurs nuoroda, kurią atidarę prisijungsite prie tinklinių katalogų. Ją taip pat galima nusikopijuoti ant darbalaukio, kad tinklinius katalogus būtų galima pasiekti greičiau